

SALON DE ΨΟΨ

<http://www.salondeyou.com/>



Staff Voice

一年間があっという間に経ちましたが日々新しい仕事を覚えて社会人として毎日が充実しています。先輩スタッフとも仲が良くたくさん事を教わり仕事の相談にも気軽に乗ってくれます。お客様にはあなたに生まれてすご気持ち良かったわ！！と、言われるのが喜びで日々楽しく仕事をしています。今はブローの練習に励んでいます。今後は全国大会コンテスト出場を目指して頑張っています。一緒に楽しく仕事をしましょう。

入社2年目 アシスタント

先輩への質問

Question

希望の店舗に入れますか？

Answer

研修で適正を見て配属は決まります。

Question

入社1年目でどんな仕事が出来ますか？

Answer

シャンプー、ワインディング、カラー等、テストに合格次第でどんどん仕事ができます。

Question

技術的にどんな勉強が出来ますか？

Answer

メイク、ネイル、フェイシャルエステ着付けまでトータルに勉強出来ます。



スタッフ 橋本 真美



スタッフ 川又 純子

SALON DE ΨOΩ

One for all · All for one

1人は皆の為に・皆は1人の為に

信愛・敬愛・優愛にもとづいたサロンで

輝けるステージ作りを行う

私たちはお客様のうれしい・楽しい・気持ちいいを作り出します

人を、幸せにする仕事。

人生において

生きがいのある仕事に恵まれることは

最大の幸福です。

愛は美の極地、人と相和し、

多くの人々に幸福を与え続けます。

美容技術を通してトータルに人の美しさを表現し、

地域文化のため、日本文化、世界文化の為に

ファッション業界の一端を

担ってまいりたいと考えております。

モードと夢を実現させられる

技術という宝物を一緒に身につけていきましょう。

Education System

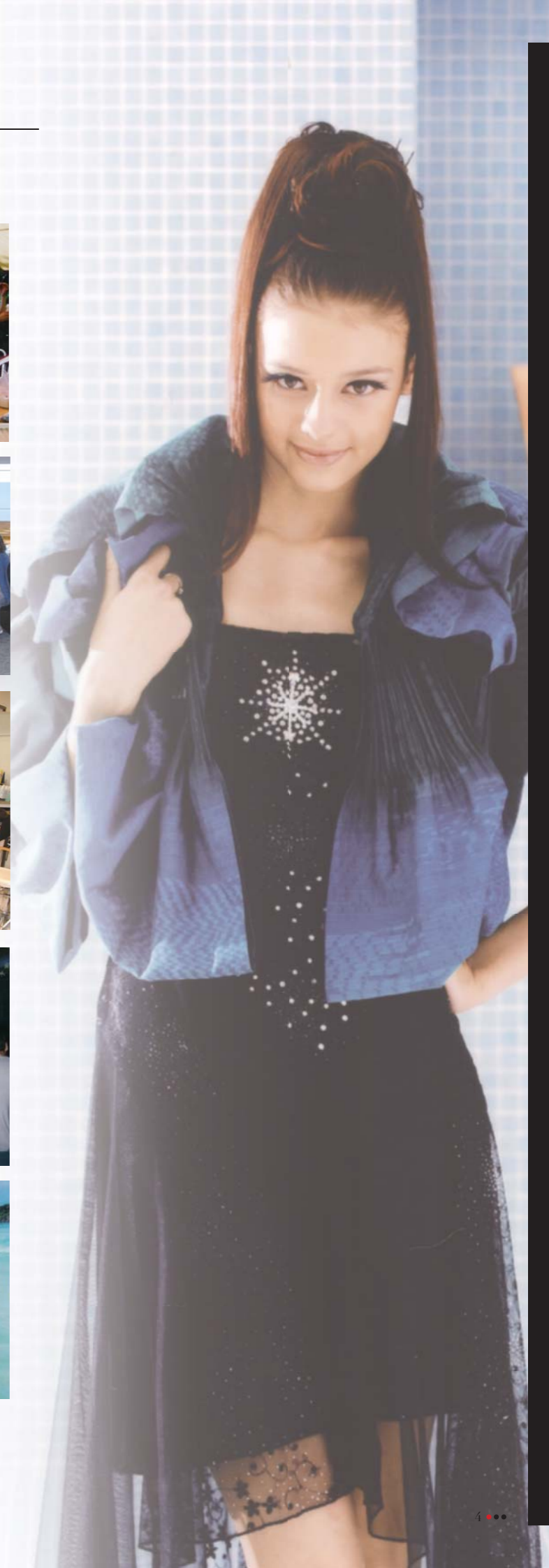
Curriculum 入社してからスタイリストまでのカリキュラム



Flow 入社からプロフェッショナルになるまでの流れ



全日本美容技術選手権大会優勝、美容芸術祭全国大会優勝、美容十二章会全国大会総合部門最優秀賞





渡辺 咲子
代表取締役

Profile

全日本美容講師会着付け最高師範
東京都美容家集団着付け指導委員



渡辺 雅美
専務取締役

Profile

全日本美容講師会常任創作委員
全日本美容講師会着付け最高師範
東京美容家集団副会長
美容教育センター本部講師
1998年 ソウル、2000年 ベルリン世界
大会審査委員兼トレーナー
2002年 ラスベガス 世界大会トレーナー
2002年 P a r i sヘアショー
2006年 東京都優秀技能賞
(マイスター)受賞
シカゴ世界大会トレーナー



paris ヘアショー

Company Profile

称 号 有限会社サロン・ド・ユーウ
代表取締役 渡辺 咲子
所在地 HEAD OFFICE
杉並区浜田山3-1-17
TEL 03-3304-7268

Recruitment

サロン見学 随時(要TEL予約)
応募書類 履歴書・成績証明書
選考方法 面接
給 与 求人票に提示
加入保険 雇用・労災・美容国保
休 日 毎週火曜日(他に交代で休み有り)

Shop Info

SALON DE ΨΩΩ 本店

東京都杉並区浜田山3-1-17
TEL.03-3304-7268
営業時間:9:00~19:00(シフト制)



SALON DE ΨΩΩ GARE

東京都杉並区永福3-36-1 西永福駅1階
TEL.03-5355-2888
営業時間:9:00~19:00(シフト制)



SALON DE ΨΩΩ 千石店

東京都文京区本駒込2-29-27
TEL.03-3945-1910
営業時間:9:00~19:00(シフト制)



SALON DE ΨΩΩ